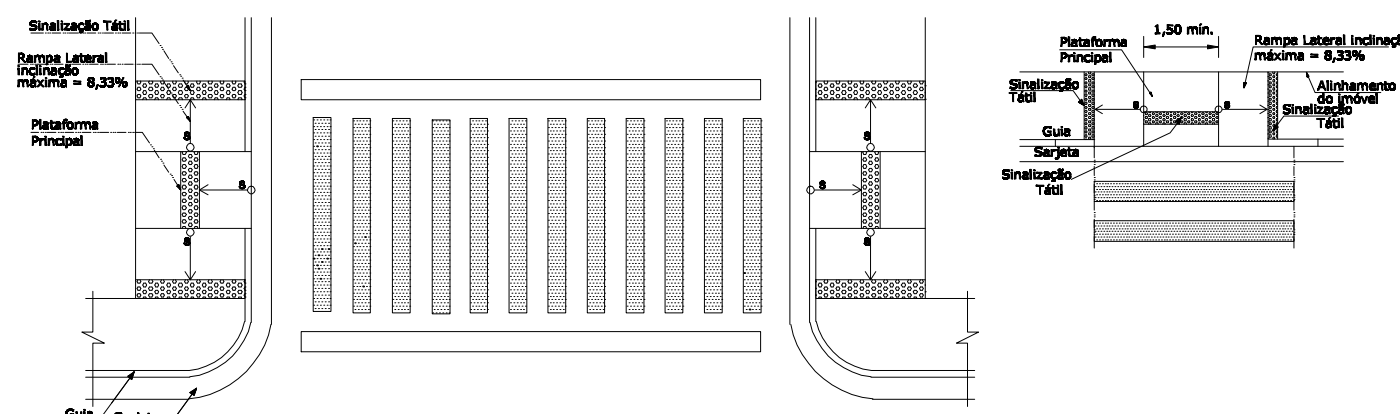
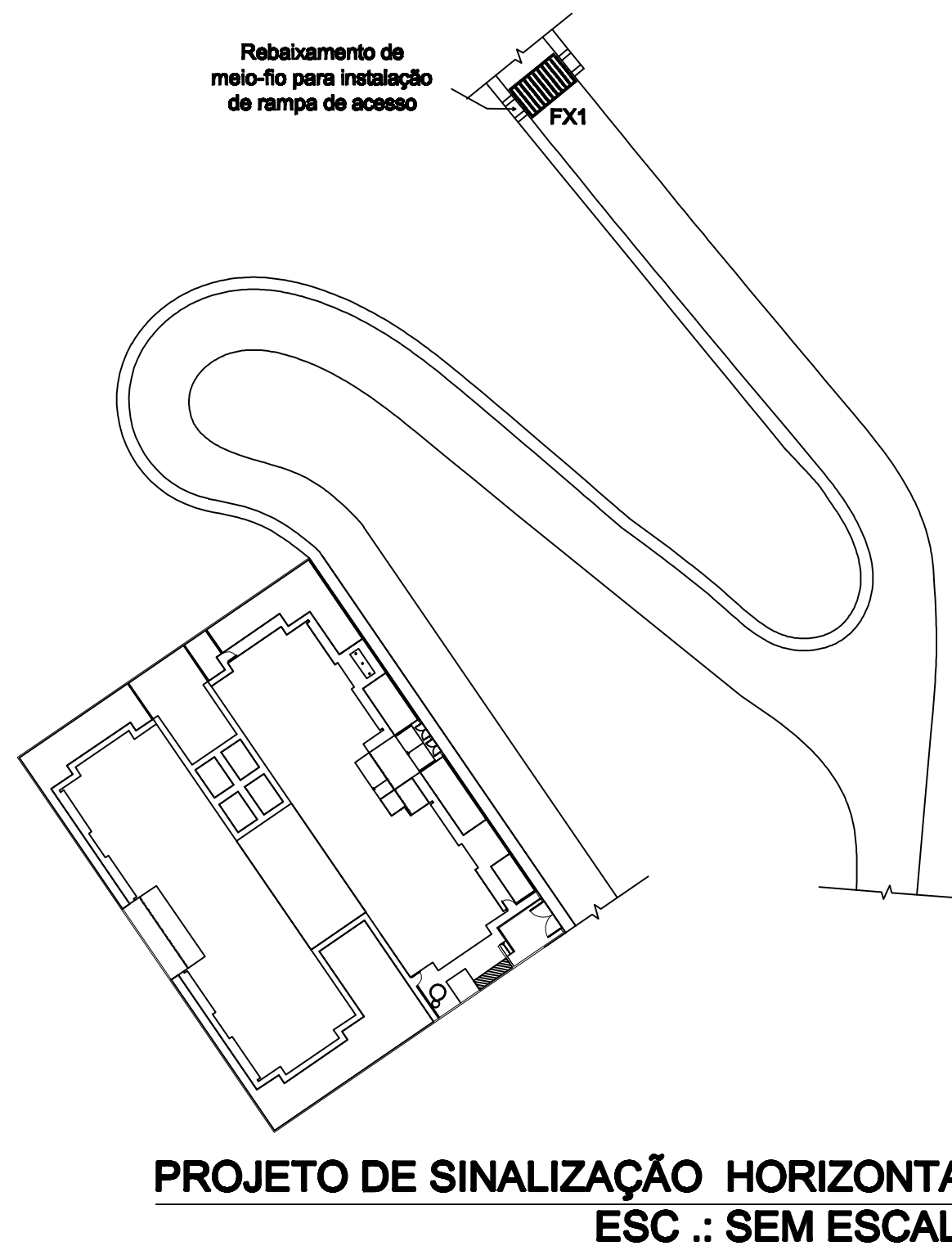
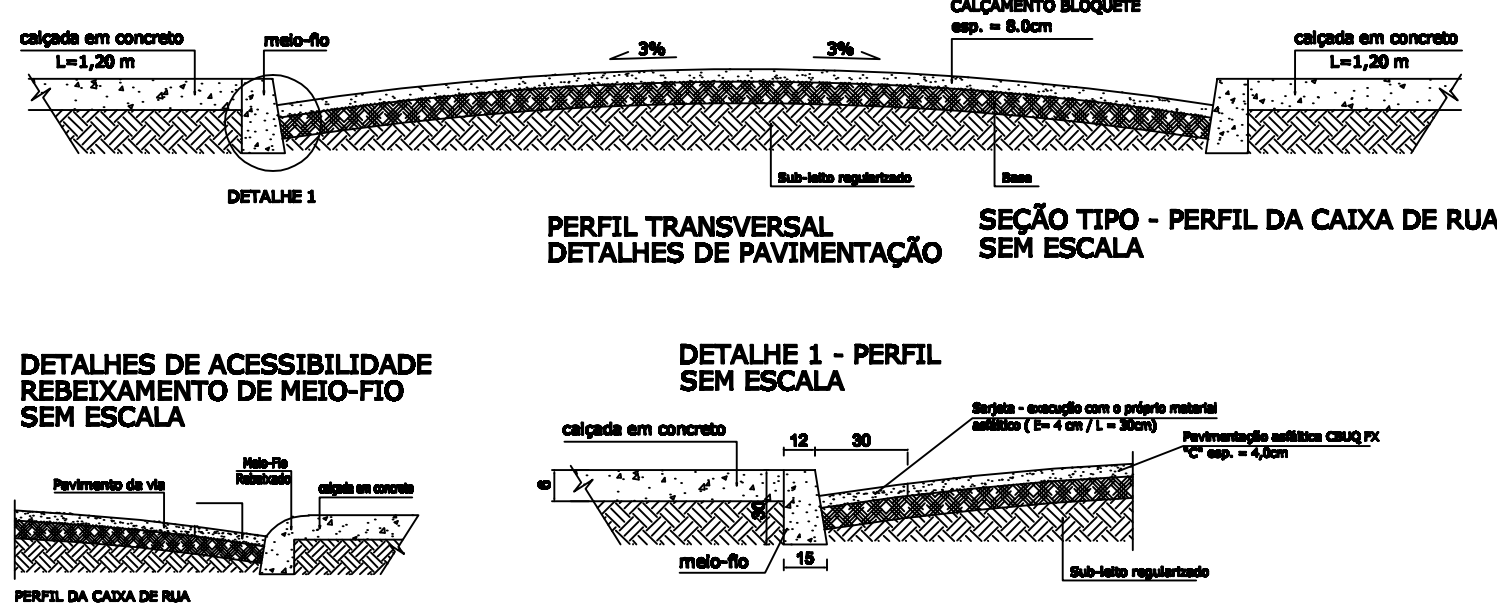
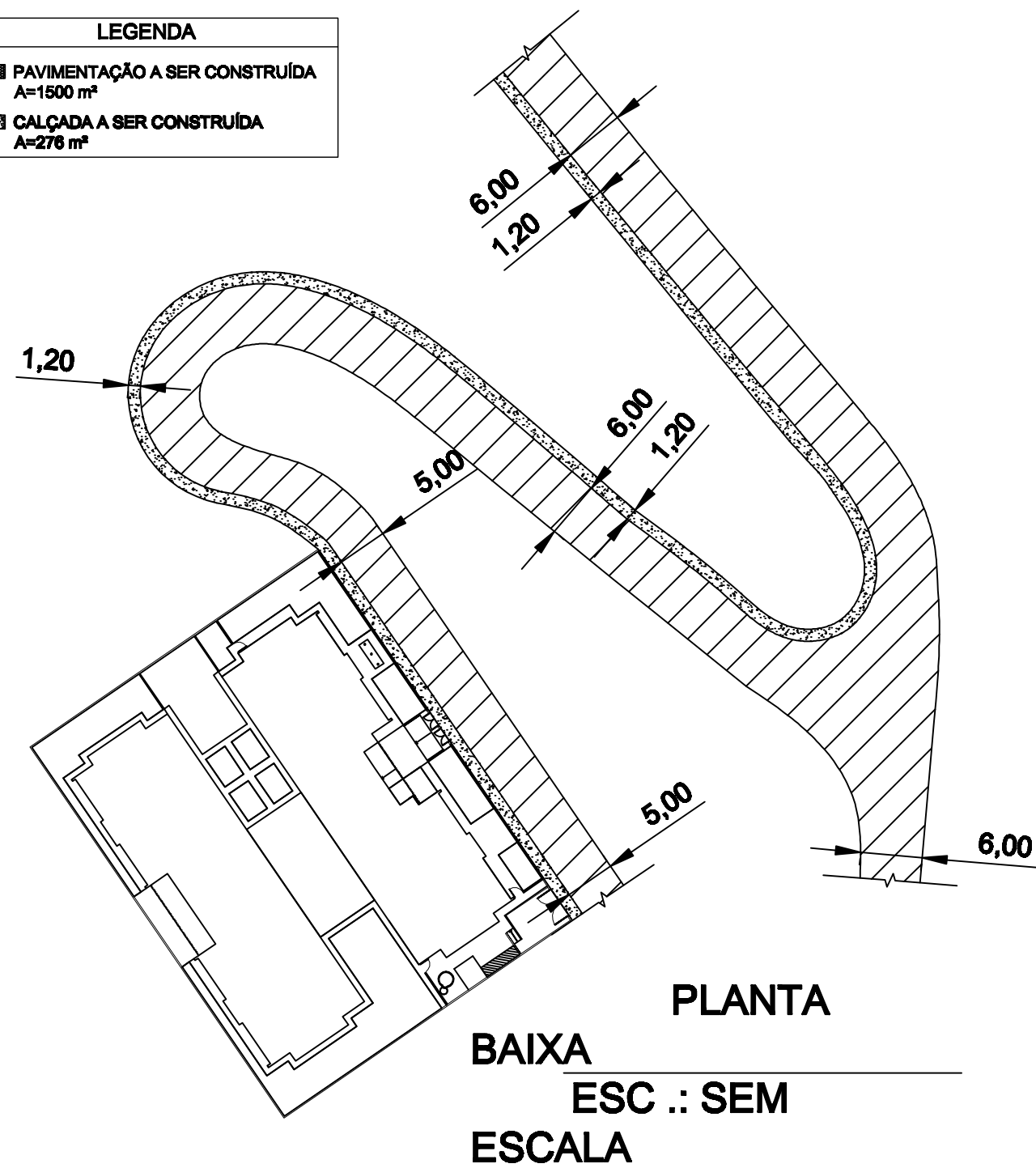


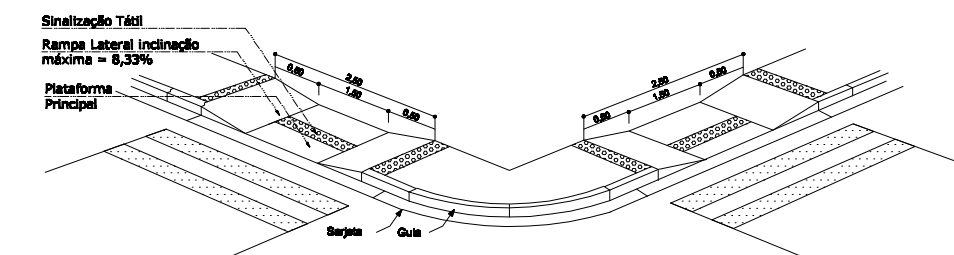
LEGENDA

PAVIMENTAÇÃO A SER CONSTRUÍDA
A=1500 m²

CAIXA DE RUA A SER CONSTRUÍDA
A=276 m²



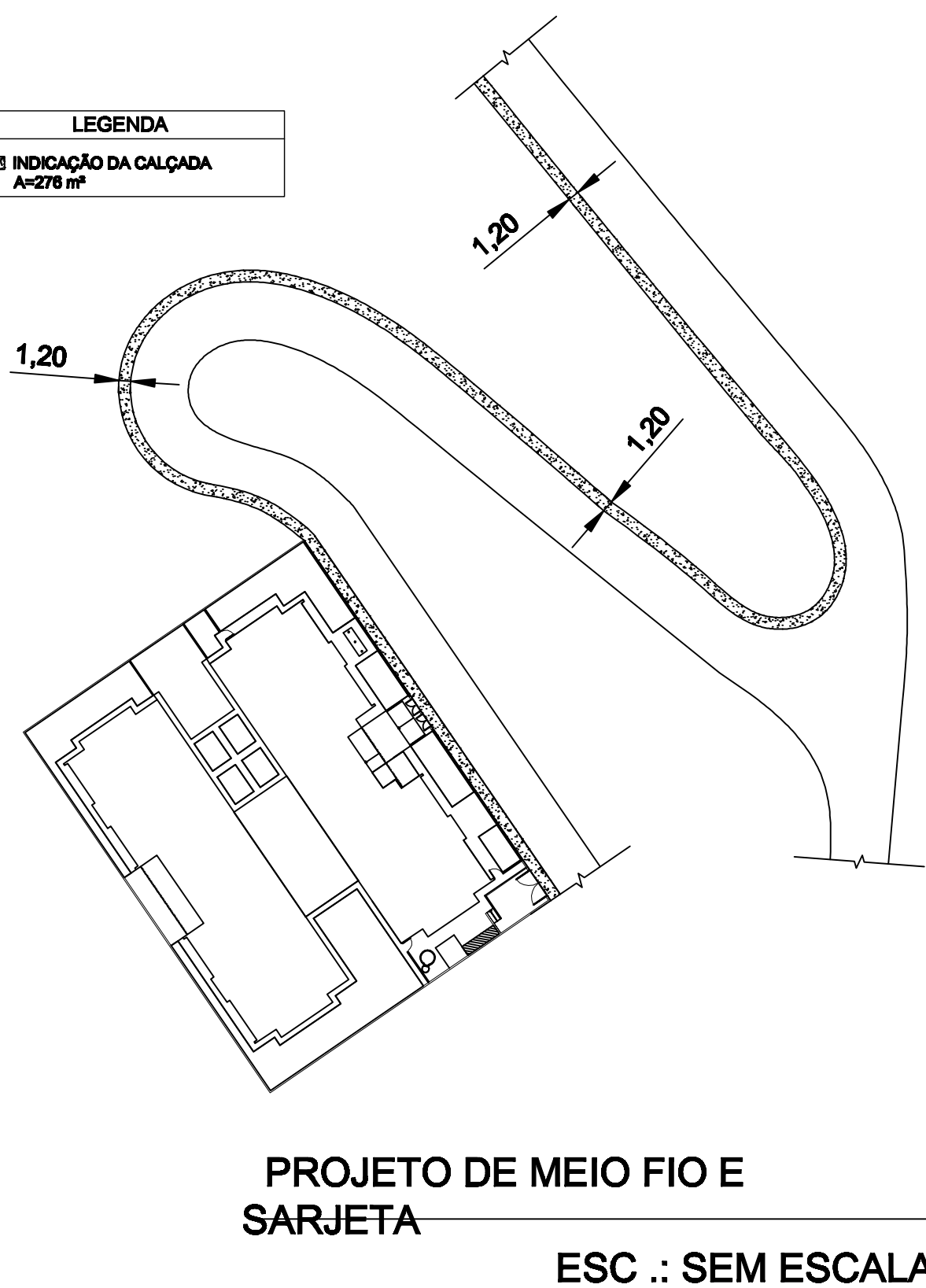
DETALHE DE FAIXA DE PEDESTRES ZEBRADA
SEM ESCALA
Tinta: EXTRUDADO
Cor: BRANCA
Obs.:
1. As Ruas a serem pavimentadas já possuem sinalização vertical
2. Os Projetos de Sinalização viária (horizontal), foram elaborados de acordo com os Manuais de Sinalização Vertical de Regularização - Volume Sinalização Horizontal - IV. CONTRAN/DENATRAN.



FONTE: ABNT - NBR 9050/2004
DETALHE DA ACESSIBILIDADE EM PLANTA - CONFORME REBAIXAMENTO "D" NBR 9050/2004
Obs.: será executado o rebaixamento de meio-fio, nos locais especificados em projeto para instalação de rampas de acesso.
FONTE: ABNT - NBR 9050/2004

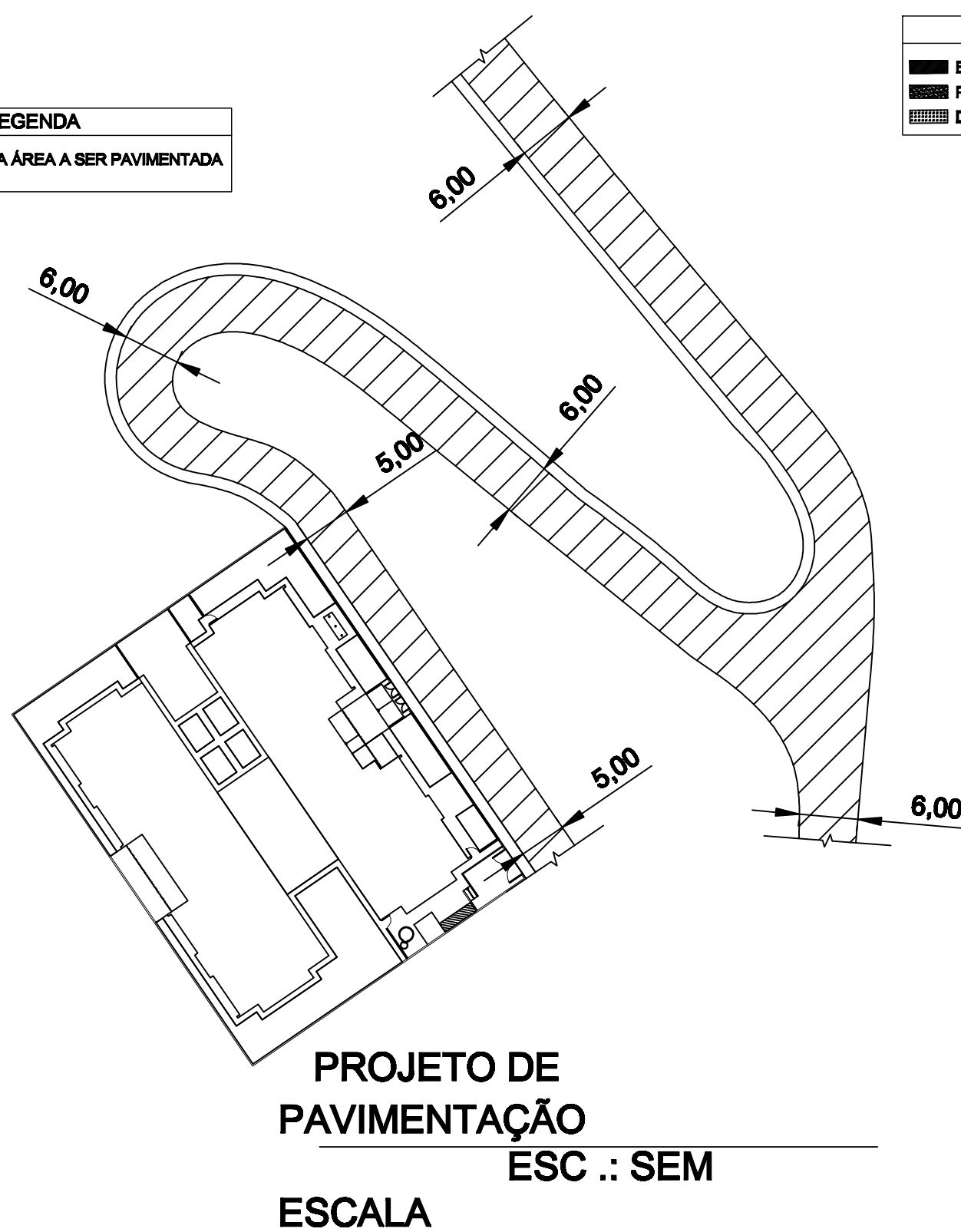
LEGENDA

INDICAÇÃO DA CALÇADA
A=276 m²



LEGENDA

INDICAÇÃO DA ÁREA A SER PAVIMENTADA
A=1500 m²

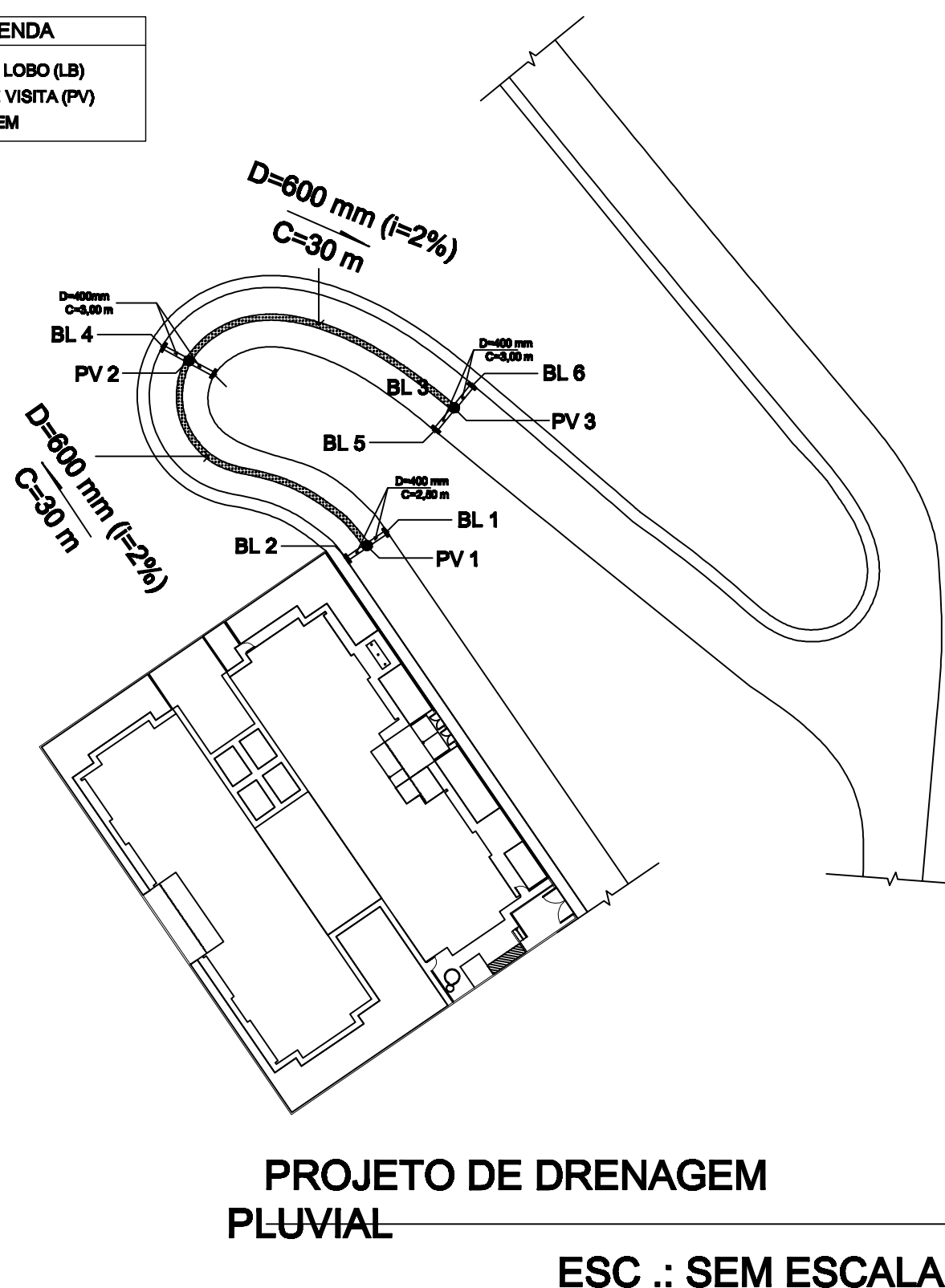


LEGENDA

BOCA DE LOBO (LB)

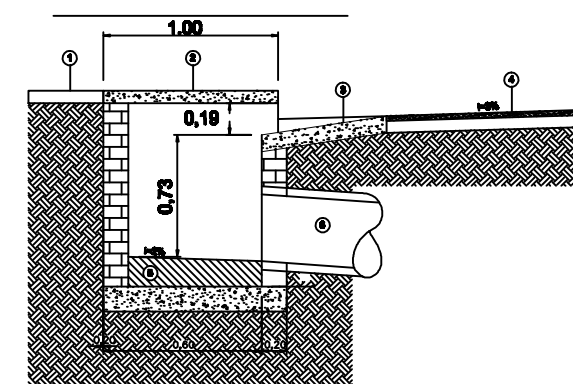
POÇO DE VISITA (PV)

DRENAGEM

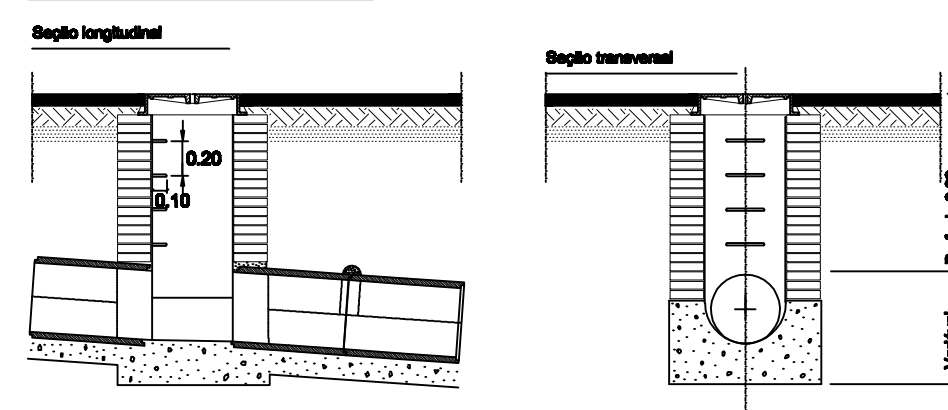


DETALHE DA DRENAGEM

DETALHE BOCA DE LOBO



DETALHE PV



Ermene Rodrigo Theza			
ermene@theza.com.br - tel.: (51) 99665-6304			
CALÇAMENTO EM BLOQUETE E DRENAGEM PLUVIAL			
PROPRIETÁRIO:	PREFEITURA MUNICIPAL DE DONA EUZÉBIA	ASSINATURA:	
RT:		ESCALA:	INDICADA
Ermene Rodrigo Theza Eng. CIVIL CREA (RS) 63.376/0		PRONCHA:	01 / 01
TÍTULO:	PLANTAS: PLANTA BAIXA, SINALIZAÇÃO HORIZONTAL, MEIO FIO E SARJETA, PAVIMENTAÇÃO, DRENAGEM PLUVIAL, DETALHES	ÁREAS:	A PAVIMENTAR: 1500,0 m² CALÇADA: 276,0 m²
ENDEREÇO DA OBRA:		DATA:	JANEIRO / 2020
		PROJETO:	PAVIMENTAÇÃO PLUVIAL