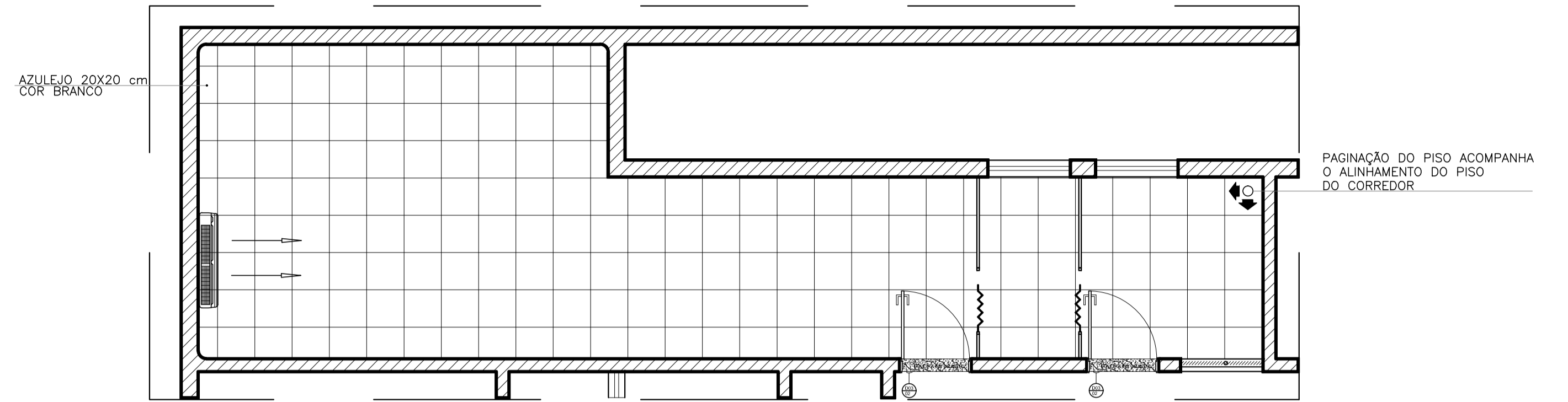
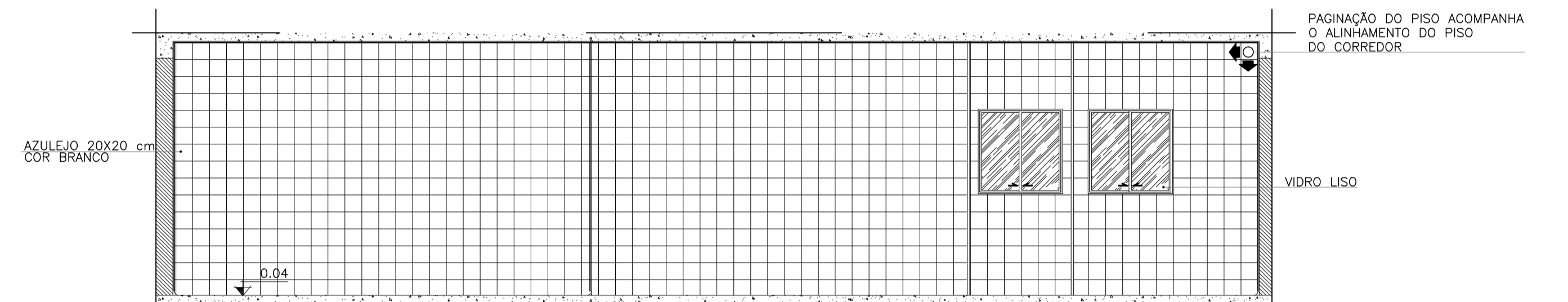


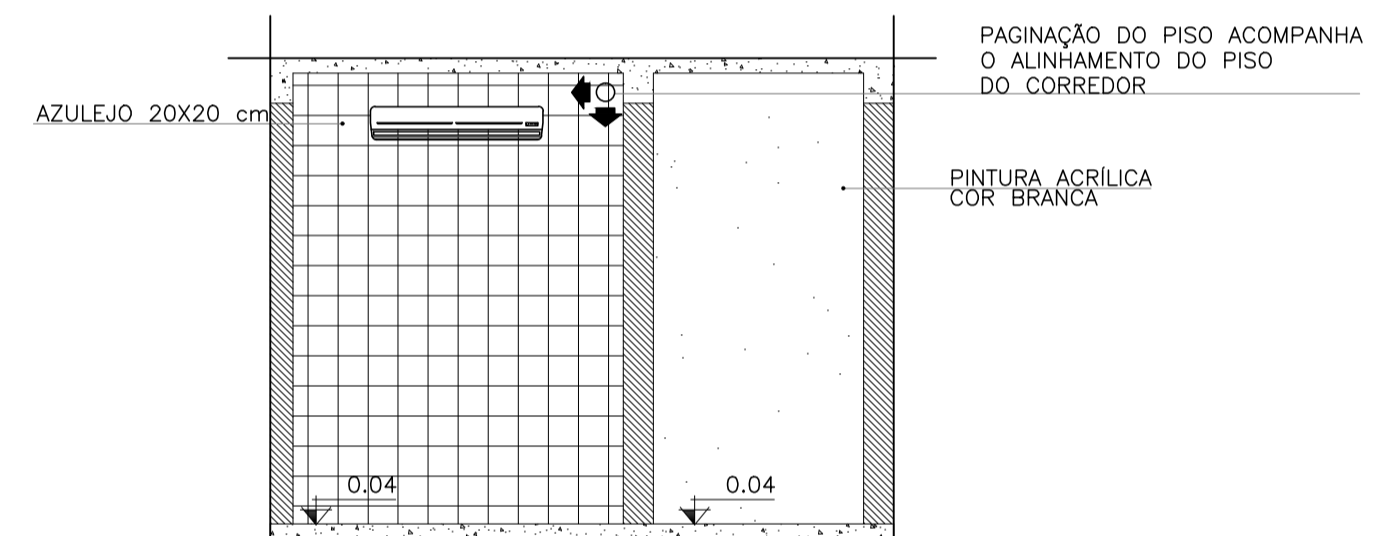
PLANTA BAIXA  
esc 1:50  
ÁREA: 105,23 M²



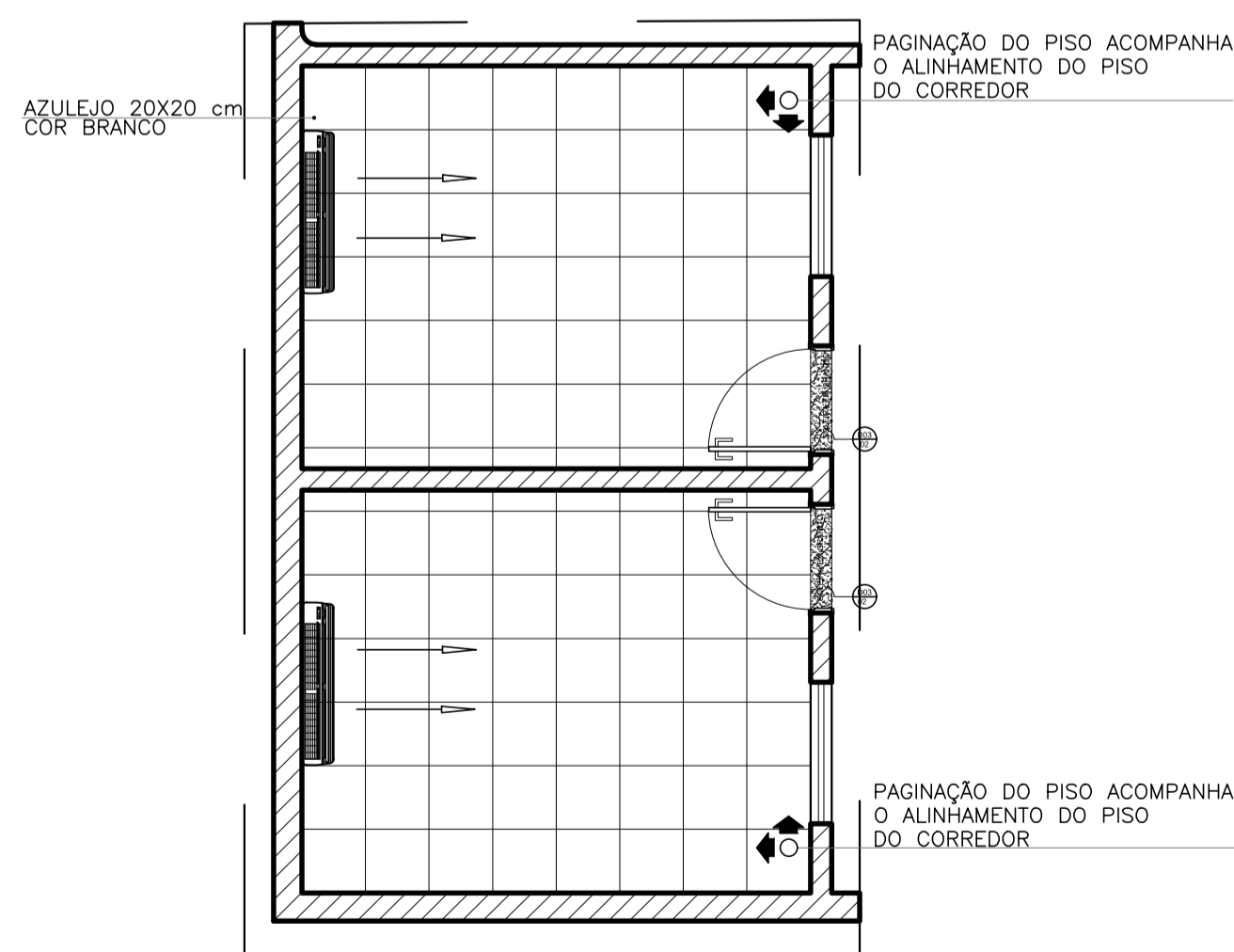
AMPLIAÇÃO 01 - ALMOXARIFADO  
esc 1:50



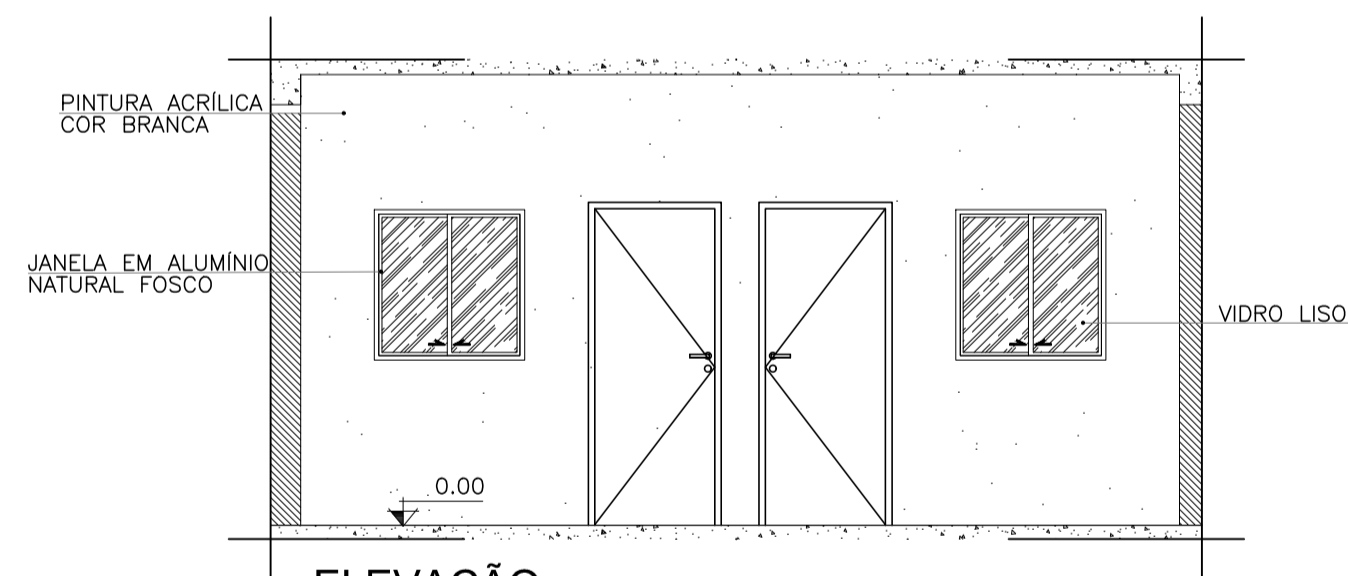
CORTE AA  
esc 1:50



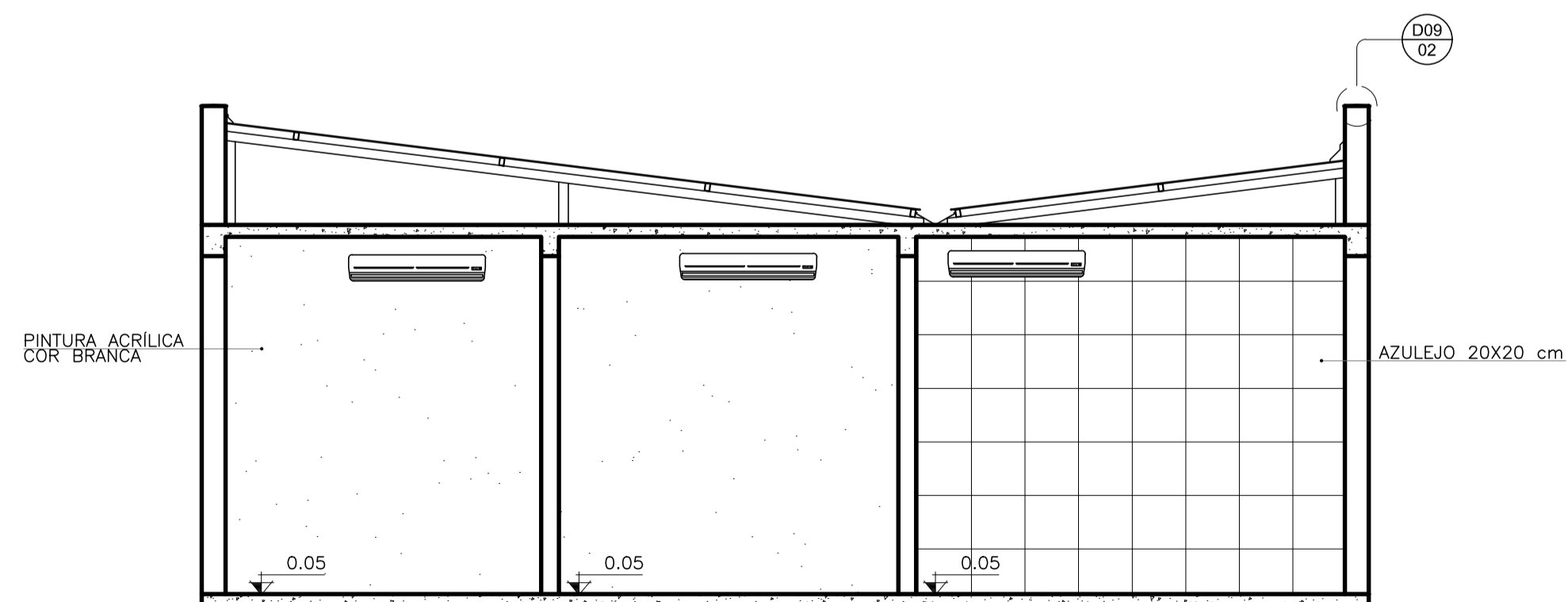
CORTE BB  
esc 1:50



AMPLIAÇÃO 02 - CONSTRUÇÃO DE SALAS  
esc 1:50



ELEVação  
esc 1:50



CORTE CC  
esc 1:50

#### QUADRO DE ESQUADRIA

MATERIAL	NOMENCLATURA	DIMENSÕES			QUANT.	TIPO	VIDRO		OBSERVAÇÕES
		LARG	ALT.	PEIT.			TIPO	ESP.	
ALUMÍNIO	JA01	70	100	121	03	MAXIM-AR	MINIBOREAL	4mm	PARTE INFERIOR FIXA
	JA02	100	100	120	05	CORRER	LISO	4mm	
FERRO	PF01	90	210	-	01	CORRER	-	-	METALON E CHAPA
MADEIRA	PM01	90	210	-	01	BANDEIRA	-	-	PINT. ESMALTE BRANCA
	PM02	80	210	-	04	BANDEIRA	-	-	PINT. ESMALTE BRANCA
	PM03	70	210	-	03	BANDEIRA	-	-	PINT. ESMALTE BRANCA
VIDRO	E01	240	225	-	01	CORRER	TEMPERADO	8mm	PERFIL EM ALUMÍNIO
	E02	300	170	50	01	FIXO	TEMPERADO	8mm	PERFIL EM ALUMÍNIO
	E03	100	100	100	01	FIXO	TEMPERADO	6mm	PERFIL EM ALUMÍNIO

REV.	DESCRIÇÃO	DATA	EXEC.	VERIF.	APROV.
CONTRATADA:		CONTRATO Nº			
 <b>FRAGA MARQUES</b> <i>Engenharia e Construções</i>		RESP. TEC.: JORGE CÉLIO FRAGA GODINHO			
		REG. CREA: 2014140455/D			
		RESPONSÁVEL TÉCNICO			
		 _____ JORGE CÉLIO FRAGA GODINHO 2014140455/D			
CONTRATANTE:		PREFEITURA MUNICIPAL DE FERVEDOURO - MG			
PROGRAMA:		REFORMA DE EDIFICAÇÕES PÚBLICAS			
MUNICÍPIO/ÁREA:		FERVEDOURO DISTRITO DE SÃO PEDRO DO GLÓRIA			
TÍTULO:		PROJETO DE REFORMA REFORMA E AMPLIAÇÃO DA FARMÁCIA MUNICIPAL CONSTRUIR			
DATA:		ESCALA:		PRANCHA:	
MARÇO/2022		INDICADA		02/02	
ARQUIVO:					