

Diagrama de uma sapata de concreto estrutural. A sapata tem uma base de concreto magro de 0,3 m de espessura e um corpo superior de concreto estrutural com espessura de 0,40 m. O concreto estrutural tem uma resistência característica de compressão $f_{ck} = 200 \text{ kg/cm}^2$. A altura total da sapata é variável, com uma indicação de $H = 1,50 \text{ m}$.

[illegible]

K 1,20 X1,20 X 5
PILARES X5=P5,P6,P13,P21,P22

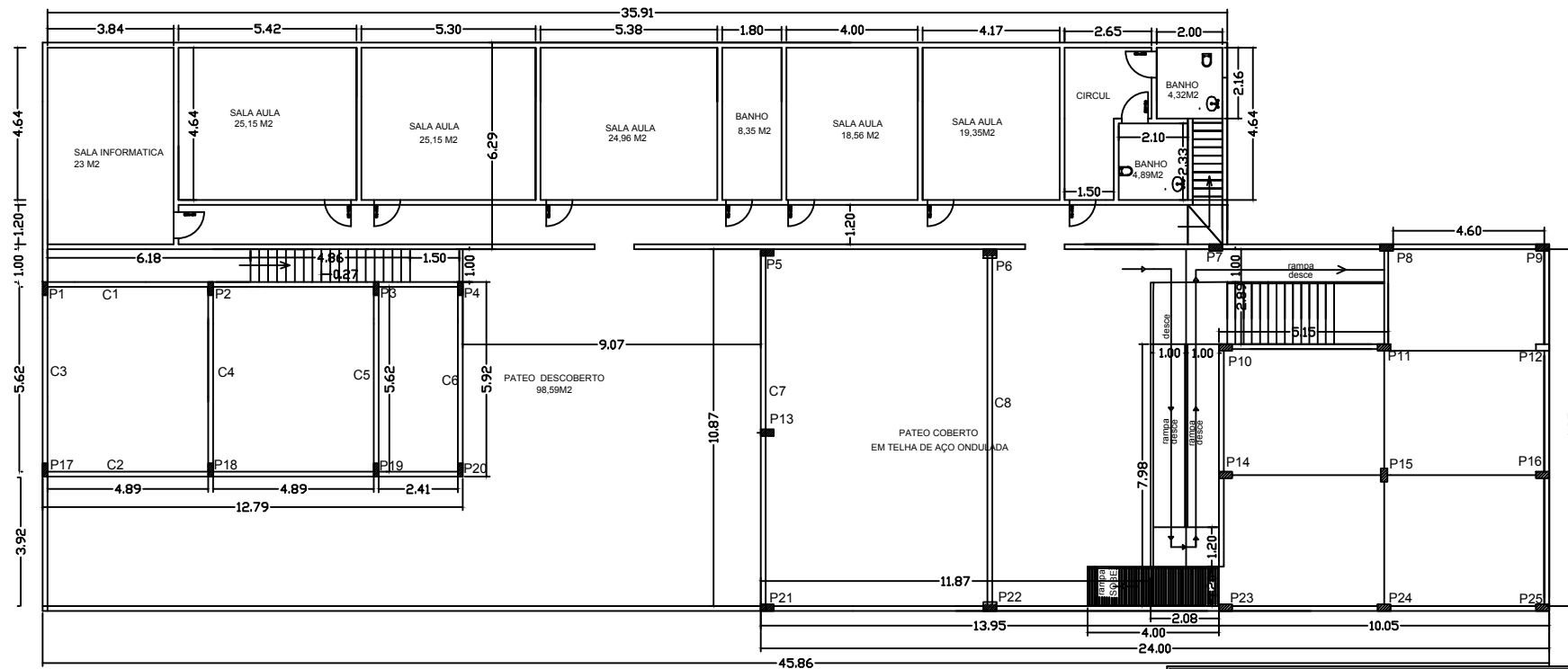
H= 1,50 M

The diagram shows a square cross-section of a column. The total width is 1,20 m, divided into three parts: 12,5 cm on the left, 1,00 m in the center, and 12,5 cm on the right. The total height is 1,50 m, divided into three parts: 12,5 cm at the top, 1,35 m in the middle, and 12,5 cm at the bottom. The central square is labeled with '8' at the corners and '13/8/c/15' at the midpoints of the sides. The outer square is labeled with '6' at the corners and '13/8' at the midpoints of the sides. The dimensions are given in cm for the small sections and m for the total dimensions.

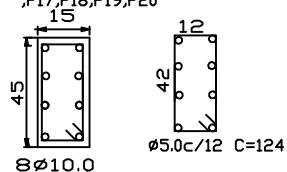
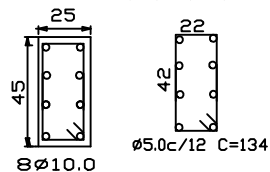
DETALHES DAS CINTAS DE FUNDAÇÃO

15X 40 2 Ø 3/8" CORR.
Ø 5.0 mm
3 Ø 3/8" CORR.
(DOBRAR 25 cm NAS EXTREMIDADES)

NOTA REFORÇAR COM ARMADURAS LONGITUDINAIS
1 Ø 3/8" SUPERIOR E INFERIOR P/ VÃO SUPERIOR 3



PILARES EXISTENTES SEGUEM CONFORME SE ENCONTRAM



FEVERDEURO		DATA 10/2023		EXERCÍCIO: PROJETO CALCULO ESTRUTURAL	
LEGAL MURMEE - MO		RESPONSÁVEL TÉCNICO 1 ENOY LARISSA FACCHINI BARBOSA - OREA			
RESPONSÁVEL TÉCNICO 1					
AREAS DE CONSTRUÇÃO: ÁREA TOTAL = 820,15 M2					
PROPRIETÁRIO: PREFEITURA MUNICIPAL DE FEVERDEURO		REPRESENTANTE SAPATAS, CINTAS, PILARES			
DATA 01		DATA 01		DATA 01	