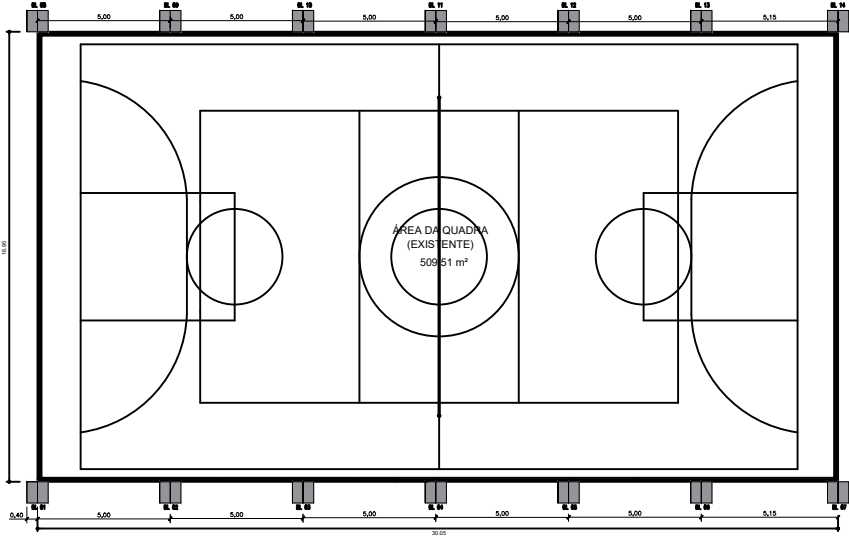
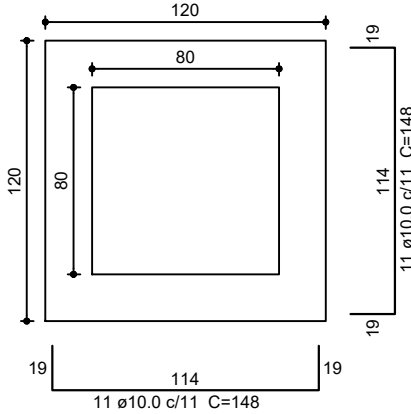


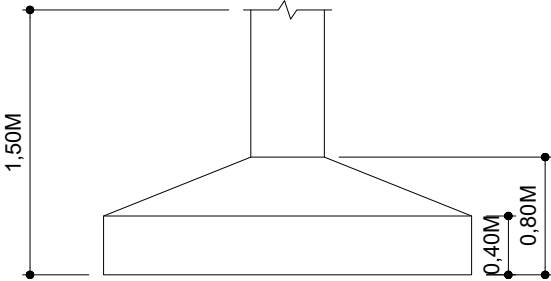
LOCAÇÃO DOS BLOCOS DE FUNDAÇÃO



S1=S2=S3=S4=S5=S6=S7
=S8=S9=S10=S11=S12=S13=S14



Solo compactado sobre a sapata
peso específico > 1600.00 kg/m³

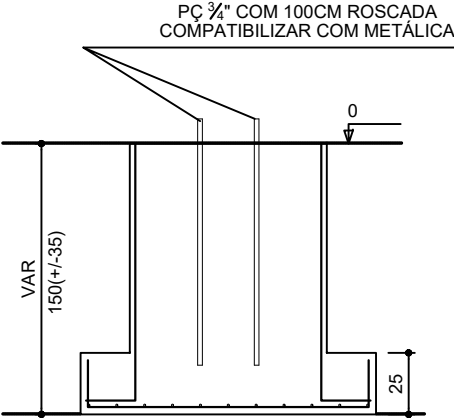
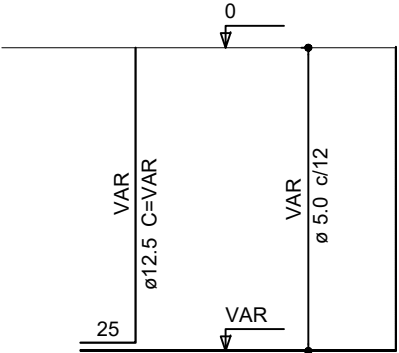
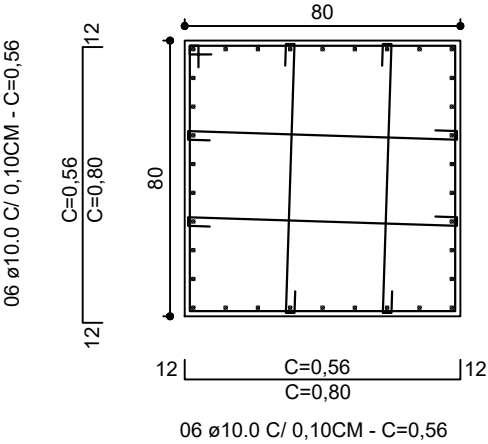


Resumo do aço

AÇO	DIAM (mm)	C.TOTAL (m)	PESO + 10 % (kg)
CA50	10.0	418	258
CA60	12.5	560	540
CA60	5.0	595	92
PESO TOTAL (kg)			
CA50	798		
CA60	92		

Volume de concreto (C-25) = 12.88 m³ (Inclui o cobrimento de 1,20 de altura do pilar metálico)
Área de forma = 64,40 m²

BL1=BL2=BL3=BL4=BL5=BL6=BL7=BL8=BL9=BL10
=BL11=BL12=BL13=BL14



OBSERVAÇÕES GERAIS

- 1 - ANTES DA EXECUÇÃO DE QUALQUER SERVIÇO DEVEM SER VERIFICADAS AS MEDIDAS NA OBRA
- 2 - A LOCAÇÃO DA OBRA É DE INTERNA RESPONSABILIDADE DE EMPRESA EXECUTORA
- 3 - ESPECIFICAÇÕES COMPLETAS VER NOS MEMÓRIAS DESCRITIVOS

PREFEITURA MUNICIPAL DE FERVEDOURO
SECRETARIA DE OBRAS PÚBLICAS

OBRA:	COBERTURA DE QUADRA POLIESPORTIVA	LOCAL:	DISTRITO DE SERRINHA - FERVEDOURO MG
R. T.	Letícia Fátima Ribeiro Silva, CNH - CND 38276 MG	PROFETO:	CHARLES CORRÊA DE ARAÚJO
COMPONENTES		ESPÉCIE	
BLOCOS, SAPATAS DE FUNDAÇÃO		ESTRUTURAL	
ÁREAS / DIMENSÕES		ESPESURA	PERÍODO
ÁREA TOTAL DA QUADRA EXISTENTE = 509,35 m²		06/2023	06/2023