



MUNICIPIO DE MIRADOURO

Praça Santa Rita nº 288 – Centro – Miradouro – Minas Gerais TEL.
(032) 3753-1160 - CEP 36893-000
obras@miradouro.mg.gov.br

RELATÓRIO FOTOGRÁFICO

LATITUDE: 20° 51'55.64"S

LONGITUDE: 42° 21'4.70"O

RECONFORMAÇÃO DE ESTRADAS VICINAL DISTRITO DE SANTA CRUZ DO
MONTE ALVERNE, MIRADOURO-MG



Figura 1: TRAVESSIA A REFORMAR



MUNICIPIO DE MIRADOURO

Praça Santa Rita nº 288 – Centro – Miradouro – Minas Gerais TEL.
(032) 3753-1160 - CEP 36893-000
obras@miradouro.mg.gov.br



Figura 2: TRAVESSIA A CONSTRUIR



Figura 3: TRAVESSIA A CONSTRUIR



MUNICIPIO DE MIRADOURO

Praça Santa Rita nº 288 – Centro – Miradouro – Minas Gerais TEL.
(032) 3753-1160 - CEP 36893-000
obras@miradouro.mg.gov.br



Figura 4: TRAVESSIA A FEFORMAR



Figura 5: TRAVESSIA A CONSTRUIR



MUNICIPIO DE MIRADOURO

Praça Santa Rita nº 288 – Centro – Miradouro – Minas Gerais TEL.
(032) 3753-1160 - CEP 36893-000
obras@miradouro.mg.gov.br



Figura 6: TRAVESSIA A CONSTRUIR



Figura 7: TRAVESSIA A CONSTRUIR



Figura 8: TRAVESSIA A CONSTRUIR



MUNICIPIO DE MIRADOURO

Praça Santa Rita nº 288 – Centro – Miradouro – Minas Gerais TEL.
(032) 3753-1160 - CEP 36893-000
obras@miradouro.mg.gov.br



Latitude: 20°51.672'S
Longitude: 42°22.176'W
Elevação: 691.42±8 m
Precisão: 10.7 m
Tempo: 27-11-2023 12:32
Nota: ref

Powered by NoteCam

Figura 9: TRAVESSIA A REFORMAR



Latitude: 20°51.679'S
Longitude: 42°22.253'W
Elevação: 707.44±6 m
Precisão: 9.6 m
Tempo: 27-11-2023 12:33
Nota: cons

Powered by NoteCam

Figura 10: TRAVESSIA A CONSTRUIR



Latitude: 20°51.701'S
Longitude: 42°22.514'W
Elevação: 721.47±4 m
Precisão: 3.2 m
Tempo: 27-11-2023 12:34
Nota: ref

Powered by NoteCam

Figura 11: TRAVESSIA A REFORMAR



MUNICIPIO DE MIRADOURO

Praça Santa Rita nº 288 – Centro – Miradouro – Minas Gerais TEL.
(032) 3753-1160 - CEP 36893-000
obras@miradouro.mg.gov.br



Figura 12: TRAVESSIA A REFORMAR



Figura 13: TRAVESSIA A REFORMAR



Figura 14: TRAVESSIA A REFORMAR



MUNICIPIO DE MIRADOURO

Praça Santa Rita nº 288 – Centro – Miradouro – Minas Gerais TEL.
(032) 3753-1160 - CEP 36893-000
obras@miradouro.mg.gov.br



Figura 15: TRAVESSIA A CONSTRUIR



Figura 16: TRAVESSIA A CONSTRUIR



Figura 17: TRAVESSIA A CONSTRUIR



MUNICIPIO DE MIRADOURO

Praça Santa Rita nº 288 – Centro – Miradouro – Minas Gerais TEL.
(032) 3753-1160 - CEP 36893-000
obras@miradouro.mg.gov.br



Figura 18: TRAVESSIA A REFORMAR



Figura 19: TRAVESSIA A REFORMAR



Figura 20: TRAVESSIA A CONSTRUIR



MUNICIPIO DE MIRADOURO

Praça Santa Rita nº 288 – Centro – Miradouro – Minas Gerais TEL.
(032) 3753-1160 - CEP 36893-000
obras@miradouro.mg.gov.br



Figura 21 :TRAVESSIA A CONSTRUIR



Figura 22: TRAVESSIA A CONSTRUIR



Figura 23: TRAVESSIA A CONSTRUIR



MUNICIPIO DE MIRADOURO

Praça Santa Rita nº 288 – Centro – Miradouro – Minas Gerais TEL.
(032) 3753-1160 - CEP 36893-000
obras@miradouro.mg.gov.br



Figura 24: TRAVESSIA A CONSTRUIR



Figura 25: TRAVESSIA A CONSTRUIR



Figura 26: TRAVESSIA A REFORMAR



MUNICIPIO DE MIRADOURO

Praça Santa Rita nº 288 – Centro – Miradouro – Minas Gerais TEL.
(032) 3753-1160 - CEP 36893-000
obras@miradouro.mg.gov.br



Figura 27: TRAVESSIA A CONSTRUIR



Figura 28: TRAVESSIA A CONSTRUIR



Figura 29: TRAVESSIA A CONSTRUIR



MUNICIPIO DE MIRADOURO

Praça Santa Rita nº 288 – Centro – Miradouro – Minas Gerais TEL.
(032) 3753-1160 - CEP 36893-000
obras@miradouro.mg.gov.br



Figura 30: TRAVESSIA A CONSTRUIR



Figura 31: TRAVESSIA A CONSTRUIR



Figura 32: TRAVESSIA A CONSTRUIR



MUNICIPIO DE MIRADOURO

Praça Santa Rita nº 288 – Centro – Miradouro – Minas Gerais TEL.
(032) 3753-1160 - CEP 36893-000
obras@miradouro.mg.gov.br

THAIS
LOPES DE
CASTRO:096
80315606

Assinado digitalmente por THAIS
LOPES DE CASTRO:09680315606
ND: C=BR, O=ICP-Brasil, OU=AC
CERTIFICA MINAS v5, OU=
27808144000125, OU=Presencial, OU=
Certificado PF A3, CN=THAIS LOPES
DE CASTRO:09680315606
Razão: Eu sou o autor deste documento
Localização:
Data: 2024.02.16 13:53:41-03'00'
Foxit PDF Reader Versão: 12.1.3

THAÍS LOPES DE CASTRO

ENGENHEIRA CIVIL

CREA- 141895826-3

CLOVES
DA SILVA
BOTELHO:2
9134803653

Assinado digitalmente por CLOVES
DA SILVA BOTELHO:29134803653
ND: C=BR, O=ICP-Brasil, OU=AC
SOLUTI Multipla v5, OU=
27808144000125, OU=Presencial,
OU=Certificado PF A3, CN=
CLOVES DA SILVA
BOTELHO:29134803653
Razão: Eu sou o autor deste
documento
Localização:
Data: 2024.02.23 14:53:27-03'00'
Foxit PDF Reader Versão: 12.1.2



MUNICIPIO DE MIRADOURO

Praça Santa Rita nº 288 – Centro – Miradouro – Minas Gerais

TEL. (032)3753-1160-CEP36893-000

obras@miradouro.mg.gov.br

RELATÓRIO FOTOGRÁFICO

LATITUDE: -20.864740°

LONGITUDE: -42.351613°

RECONFORMAÇÃO DE ESTRADAS VICINAL DISTRITO DE SANTA BÁRBARA,
MIRADOURO-MG



Figura 1: TRAVESSIA A REFORMAR



Figura 2: TRAVESSIA A CONSTRUIR



MUNICIPIO DE MIRADOURO

Praça Santa Rita nº 288 – Centro – Miradouro – Minas Gerais

TEL. (032)3753-1160-CEP36893-000

obras@miradouro.mg.gov.br



Figura 3: TRAVESSIA A CONSTRUIR



Figura 4: TRAVESSIA A CONSTRUIR



MUNICIPIO DE MIRADOURO

Praça Santa Rita nº 288 – Centro – Miradouro – Minas Gerais

TEL. (032)3753-1160-CEP36893-000

obras@miradouro.mg.gov.br



Figura 5: TRAVESSIA A REFORMAR



Figura 6: TRAVESSIA A CONSTRUIR



MUNICIPIO DE MIRADOURO

Praça Santa Rita nº 288 – Centro – Miradouro – Minas Gerais

TEL. (032)3753-1160-CEP36893-000

obras@miradouro.mg.gov.br



Figura 7: TRAVESSIA A CONSTRUIR



Figura 8: TRAVESSIA A CONSTRUIR



MUNICIPIO DE MIRADOURO

Praça Santa Rita nº 288 – Centro – Miradouro – Minas Gerais

TEL. (032)3753-1160-CEP36893-000

obras@miradouro.mg.gov.br



Figura 9: TRAVESSIA A CONSTRUIR



Figura 10: TRAVESSIA A CONSTRUIR



MUNICIPIO DE MIRADOURO

Praça Santa Rita nº 288 – Centro – Miradouro – Minas Gerais
TEL. (032)3753-1160-CEP36893-000
obras@miradouro.mg.gov.br



Figura 11: TRAVESSIA A REFORMAR



Figura 12: TRAVESSIA A REFORMAR



MUNICIPIO DE MIRADOURO

Praça Santa Rita nº 288 – Centro – Miradouro – Minas Gerais

TEL. (032)3753-1160-CEP36893-000

obras@miradouro.mg.gov.br

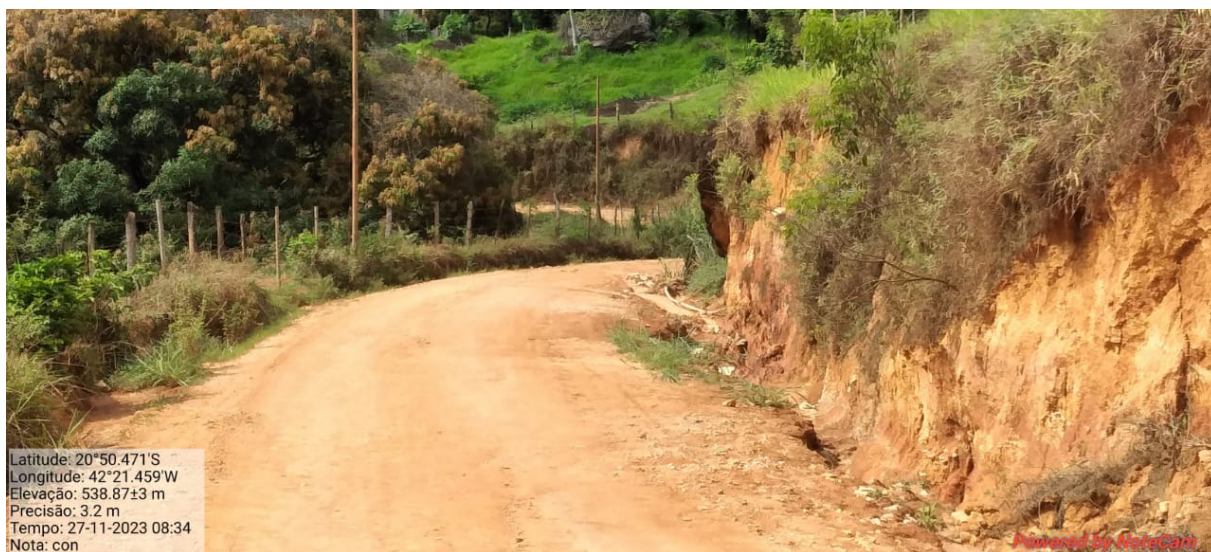


Figura 13: TRAVESSIA A CONSTRUIR



Figura 14: TRAVESSIA A CONSTRUIR



MUNICIPIO DE MIRADOURO

Praça Santa Rita nº 288 – Centro – Miradouro – Minas Gerais

TEL. (032)3753-1160-CEP36893-000

obras@miradouro.mg.gov.br



Figura 15: TRAVESSIA A REFORMAR



Figura 16: TRAVESSIA A CONSTRUIR



MUNICIPIO DE MIRADOURO

Praça Santa Rita nº 288 – Centro – Miradouro – Minas Gerais

TEL. (032)3753-1160-CEP36893-000

obras@miradouro.mg.gov.br



Latitude: 20°49.786'S
Longitude: 42°21.49'W
Elevação: 591.09±4 m
Precisão: 9.6 m
Tempo: 27-11-2023 08:41
Nota: con

Powered by NoteCam

Figura 17: TRAVESSIA A CONSTRUIR



Latitude: 20°49.746'S
Longitude: 42°21.464'W
Elevação: 602.15±6 m
Precisão: 3.2 m
Tempo: 27-11-2023 08:41
Nota: ref

Powered by NoteCam

Figura 18: TRAVESSIA A REFORMAR



MUNICIPIO DE MIRADOURO

Praça Santa Rita nº 288 – Centro – Miradouro – Minas Gerais

TEL. (032)3753-1160-CEP36893-000

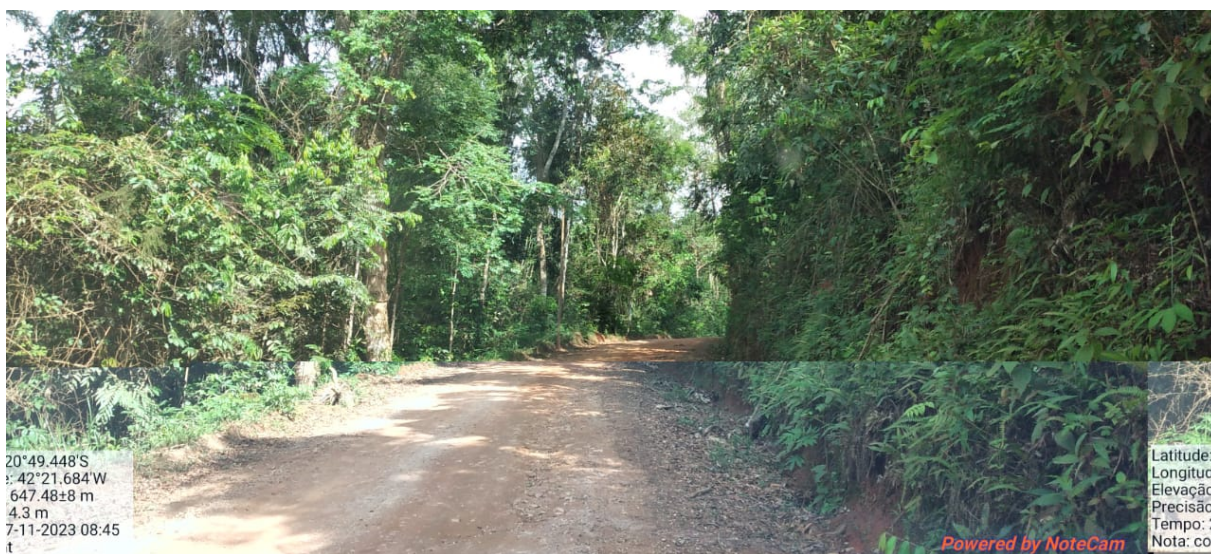
obras@miradouro.mg.gov.br



Latitude: 20°49.715'S
Longitude: 42°21.463'W
Elevação: 604.0±6 m
Precisão: 3.2 m
Tempo: 27-11-2023 08:42
Nota: cont

Powered by NoteCam

Figura 19: TRAVESSIA A CONSTRUIR



Latitude: 20°49.448'S
Longitude: 42°21.684'W
Elevação: 647.48±8 m
Precisão: 4.3 m
Tempo: 7-11-2023 08:45
Nota: cont

Latitude: 20°49.448'S
Longitude: 42°21.684'W
Elevação: 647.48±8 m
Precisão: 4.3 m
Tempo: 7-11-2023 08:45
Nota: cont

Powered by NoteCam

Figura 20: TRAVESSIA A CONSTRUIR



MUNICIPIO DE MIRADOURO

Praça Santa Rita nº 288 – Centro – Miradouro – Minas Gerais

TEL. (032)3753-1160-CEP36893-000

obras@miradouro.mg.gov.br



Latitude: 20°49.477'S
Longitude: 42°21.645'W
Elevação: 651.25±16 m
Precisão: 9.6 m
Tempo: 27-11-2023 08:45
Nota: cont

Powered by NoteCam

Figura 21: TRAVESSIA A CONSTRUIR



Latitude: 20°49.368'S
Longitude: 42°21.731'W
Elevação: 657.68±12 m
Precisão: 10.7 m
Tempo: 27-11-2023 08:46
Nota: cont

Powered by NoteCam

Figura 22: TRAVESSIA A CONSTRUIR



MUNICIPIO DE MIRADOURO

Praça Santa Rita nº 288 – Centro – Miradouro – Minas Gerais
TEL. (032)3753-1160-CEP36893-000
obras@miradouro.mg.gov.br



Figura 23: TRAVESSIA A REFORMAR



Figura 24: TRAVESSIA A REFORMAR

Assinado digitalmente por THAIS LOPES DE CASTRO:09680315606
Nº: C=BR, O=CP-Brasil, OU=AC CERTIFICA MINAS v5, OU=27808144000125, OU=Presencial, OU=Certificado PF A3, CN=THAIS LOPES DE CASTRO:09680315606
Razão: Eu sou o autor deste documento
Localização:
Data: 2024.02.16 13:53:25-03'00"
Foxit PDF Reader Versão: 12.1.3

THAIS LOPES DE CASTRO:09680315606

THAÍS LOPES DE CASTRO

ENGENHEIRA CIVIL

CREA- 141895826-3

Assinado digitalmente por CLOVES DA SILVA BOTELHO:2314803653
Nº: C=BR, O=CP-Brasil, OU=AC SOUTI Matrão v5, OU=27808144000125, OU=Presencial, OU=Certificado PF A3, CN=CLOVES DA SILVA BOTELHO:2314803653
Razão: Eu sou o autor deste documento
Localização:
Data: 2024.02.23 14:52:46-03'00"
Foxit PDF Reader Versão: 12.1.2

CLOVES DA SILVA BOTELHO:2314803653



MUNICIPIO DE MIRADOURO

Praça Santa Rita nº 288 – Centro – Miradouro – Minas Gerais TEL.
(032) 3753-1160 - CEP 36893-000
obras@miradouro.mg.gov.br

RELATÓRIO FOTOGRÁFICO

LATITUDE: 20° 51'23.80"S LONGITUDE: 42° 23'33.79"O

RECONFORMAÇÃO DE ESTRADAS VICINAL DISTRITO DE SERRANIA DO
BRIGADEIRO, MIRADOURO-MG



Figura 1: TRAVESSIA A CONSTRUIR



Figura 2: TRAVESSIA A CONSTRUIR



MUNICIPIO DE MIRADOURO

Praça Santa Rita nº 288 – Centro – Miradouro – Minas Gerais TEL.
(032) 3753-1160 - CEP 36893-000
obras@miradouro.mg.gov.br



Figura 3: TRAVESSIA A CONSTRUIR



Figura 4: TRAVESSIA A CONSTRUIR



Figura 5: TRAVESSIA A CONSTRUIR



MUNICIPIO DE MIRADOURO

Praça Santa Rita nº 288 – Centro – Miradouro – Minas Gerais TEL.
(032) 3753-1160 - CEP 36893-000
obras@miradouro.mg.gov.br



Figura 6: TRAVESSIA A CONSTRUIR



Figura 7: TRAVESSIA A CONSTRUIR



Figura 8: TRAVESSIA A CONSTRUIR



MUNICIPIO DE MIRADOURO

Praça Santa Rita nº 288 – Centro – Miradouro – Minas Gerais TEL.
(032) 3753-1160 - CEP 36893-000
obras@miradouro.mg.gov.br



Figura 9: TRAVESSIA A CONSTRUIR



Figura 10: TRAVESSIA A CONSTRUIR



Figura 11: TRAVESSIA A REFORMAR



MUNICIPIO DE MIRADOURO

Praça Santa Rita nº 288 – Centro – Miradouro – Minas Gerais TEL.
(032) 3753-1160 - CEP 36893-000
obras@miradouro.mg.gov.br



Latitude: 20°51.645'S
Longitude: 42°25.72'W
Elevação: 811.7±8 m
Precisão: 6.4 m
Tempo: 28-11-2023 07:42
Nota: ref

Powered by NoteCam

Figura 12: TRAVESSIA A REFORMAR



Latitude: 20°51.41'S
Longitude: 42°25.93'W
Elevação: 762.54±4 m
Precisão: 9.6 m
Tempo: 28-11-2023 07:44
Nota: cons

Powered by NoteCam

Figura 13: TRAVESSIA A CONSTRUIR



Latitude: 20°51.41'S
Longitude: 42°25.93'W
Elevação: 762.54±4 m
Precisão: 9.6 m
Tempo: 28-11-2023 07:44
Nota: cons

Powered by NoteCam

Figura 14: TRAVESSIA A CONSTRUIR



MUNICIPIO DE MIRADOURO

Praça Santa Rita nº 288 – Centro – Miradouro – Minas Gerais TEL.
(032) 3753-1160 - CEP 36893-000
obras@miradouro.mg.gov.br



Figura 15: TRAVESSIA A CONSTRUIR



Figura 16: TRAVESSIA A CONSTRUIR



Figura 17: TRAVESSIA A CONSTRUIR



MUNICIPIO DE MIRADOURO

Praça Santa Rita nº 288 – Centro – Miradouro – Minas Gerais TEL.
(032) 3753-1160 - CEP 36893-000
obras@miradouro.mg.gov.br



Figura 18: TRAVESSIA A REFORMAR



Figura 19: TRAVESSIA A REFORMAR



Figura 20: TRAVESSIA A REFORMAR



MUNICIPIO DE MIRADOURO

Praça Santa Rita nº 288 – Centro – Miradouro – Minas Gerais TEL.
(032) 3753-1160 - CEP 36893-000
obras@miradouro.mg.gov.br

THAIS
LOPES DE
CASTRO:09
680315606

Assinado digitalmente por THAIS
LOPES DE CASTRO:09680315606
ND: C=BR, O=ICP-Brasil, OU=AC
CERTIFICA MINAS v5, OU=
27808144000125, OU=Presencial,
OU=Certificado PF A3, CN=THAIS
LOPES DE CASTRO:09680315606
Razão: Eu sou o autor deste
documento
Localização:
Data: 2024.02.16 13:53:07-03'00'
Foxit PDF Reader Versão: 12.1.3

THAÍS LOPES DE CASTRO

ENGENHEIRA CIVIL

CREA- 141895826-3

CLOVES DA
SILVA
BOTELHO:29
134803653

Assinado digitalmente por CLOVES DA
SILVA BOTELHO:29134803653
ND: C=BR, O=ICP-Brasil, OU=AC
SOLUTI Multipla v5, OU=
27808144000125, OU=Presencial, OU=
Certificado PF A3, CN=CLOVES DA
SILVA BOTELHO:29134803653
Razão: Eu sou o autor deste documento
Localização:
Data: 2024.02.23 14:52:28-03'00'
Foxit PDF Reader Versão: 12.1.2



MUNICIPIO DE MIRADOURO

Praça Santa Rita nº 288 – Centro – Miradouro – Minas Gerais TEL.
(032) 3753-1160 - CEP 36893-000
obras@miradouro.mg.gov.br

RELATÓRIO FOTOGRÁFICO

LATITUDE: -20.910770° LONGITUDE: -42.350501°

RECONFORMAÇÃO DE ESTRADAS VICINAL DISTRITO DE VARGINHA,
MIRADOURO-MG



Figura 1: TRAVESSIA A REFORMAR



Figura 2: TRAVESSIA A CONSTRUIR



MUNICIPIO DE MIRADOURO

Praça Santa Rita nº 288 – Centro – Miradouro – Minas Gerais TEL.
(032) 3753-1160 - CEP 36893-000
obras@miradouro.mg.gov.br



Figura 3: TRAVESSIA A CONSTRUIR

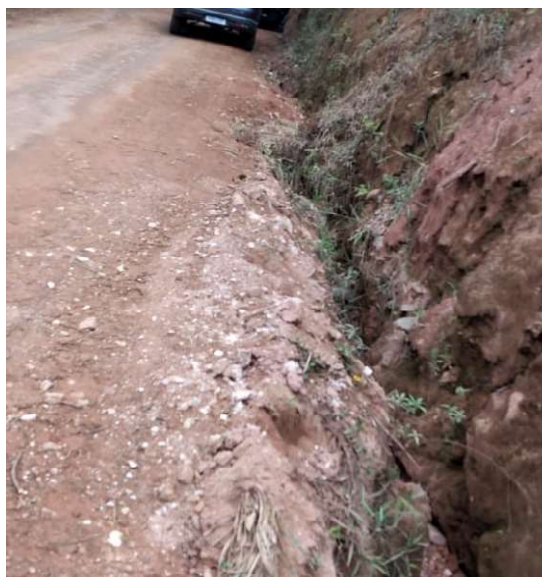


Figura 4: TRAVESSIA A CONSTRUIR



Figura 5: TRAVESSIA REFORMAR



MUNICIPIO DE MIRADOURO

Praça Santa Rita nº 288 – Centro – Miradouro – Minas Gerais TEL.
(032) 3753-1160 - CEP 36893-000
obras@miradouro.mg.gov.br



Figura 6: TRAVESSIA A CONSTRUIR



Figura 7: TRAVESSIA A CONSTRUIR



Figura 8: TRAVESSIA A CONSTRUIR



MUNICIPIO DE MIRADOURO

Praça Santa Rita nº 288 – Centro – Miradouro – Minas Gerais TEL.
(032) 3753-1160 - CEP 36893-000
obras@miradouro.mg.gov.br



Figura 9: TRAVESSIA A REFORMAR



Figura 10: TRAVESSIA A REFORMAR



Figura 11: TRAVESSIA A REFORMAR



MUNICIPIO DE MIRADOURO

Praça Santa Rita nº 288 – Centro – Miradouro – Minas Gerais TEL.
(032) 3753-1160 - CEP 36893-000
obras@miradouro.mg.gov.br



Figura 12: TRAVESSIA A REFORMAR



Figura 13: TRAVESSIA A REFORMAR



Figura 14: TRAVESSIA A REFORMAR



MUNICIPIO DE MIRADOURO

Praça Santa Rita nº 288 – Centro – Miradouro – Minas Gerais TEL.
(032) 3753-1160 - CEP 36893-000
obras@miradouro.mg.gov.br



Figura 15: TRAVESSIA A REFORMAR



Figura 16: TRAVESSIA A REFORMAR



Figura 17: TRAVESSIA A REFORMAR



MUNICIPIO DE MIRADOURO

Praça Santa Rita nº 288 – Centro – Miradouro – Minas Gerais TEL.
(032) 3753-1160 - CEP 36893-000
obras@miradouro.mg.gov.br



Figura 18: TRAVESSIA A REFORMAR



Figura 19: TRAVESSIA A REFORMAR



Figura 20: TRAVESSIA A REFORMAR



MUNICIPIO DE MIRADOURO

Praça Santa Rita nº 288 – Centro – Miradouro – Minas Gerais TEL.
(032) 3753-1160 - CEP 36893-000
obras@miradouro.mg.gov.br



Figura 21: TRAVESSIA A REFORMAR



Figura 22: TRAVESSIA A REFORMAR



Figura 23: TRAVESSIA A REFORMAR



MUNICIPIO DE MIRADOURO

Praça Santa Rita nº 288 – Centro – Miradouro – Minas Gerais TEL.
(032) 3753-1160 - CEP 36893-000
obras@miradouro.mg.gov.br



Figura 24: TRAVESSIA A REFORMAR



Figura 25: TRAVESSIA A REFORMAR



Figura 26: TRAVESSIA A CONSTRUIR



MUNICIPIO DE MIRADOURO

Praça Santa Rita nº 288 – Centro – Miradouro – Minas Gerais TEL.
(032) 3753-1160 - CEP 36893-000
obras@miradouro.mg.gov.br



Figura 27: TRAVESSIA A CONSTRUIR



Figura 28: TRAVESSIA A CONSTRUIR



Figura 29: TRAVESSIA A CONSTRUIR



MUNICIPIO DE MIRADOURO

Praça Santa Rita nº 288 – Centro – Miradouro – Minas Gerais TEL.
(032) 3753-1160 - CEP 36893-000
obras@miradouro.mg.gov.br



Figura 30: TRAVESSIA A CONSTRUIR



Figura 31: TRAVESSIA A REFORMAR



Figura 32: TRAVESSIA A CONSTRUIR



MUNICIPIO DE MIRADOURO

Praça Santa Rita nº 288 – Centro – Miradouro – Minas Gerais TEL.
(032) 3753-1160 - CEP 36893-000
obras@miradouro.mg.gov.br



Latitude: 20°54.391'S
Longitude: 42°23.653'W
Elevação: 585.83±6 m
Precisão: 4.3 m
Tempo: 27-11-2023 07:43
Nota: cons

Powered by NoteCam

Figura 33: TRAVESSIA A CONSTRUIR

THAIS
LOPES DE
CASTRO:09
680315606

Assinado digitalmente por THAIS LOPES
DE CASTRO:09680315606
ND: C=BR, O=ICP-Brasil, OU=AC
CERTIFICA MINAS v5, OU=
27808144000125, OU=Presencial, OU=
Certificado PF A3, CN=THAIS LOPES DE
CASTRO:09680315606
Razão: Eu sou o autor deste documento
Localização:
Data: 2024.02.16 13:52:20-03'00'
Foxit PDF Reader Versão: 12.1.3

THAÍS LOPES DE CASTRO

ENGENHEIRA CIVIL

CREA- 141895826-3

CLOVES
DA SILVA
BOTELHO:2
9134803653

Assinado digitalmente por CLOVES
DA SILVA BOTELHO:29134803653
ND: C=BR, O=ICP-Brasil, OU=AC
SOLUTI Multipla v5, OU=
27808144000125, OU=Presencial,
OU=Certificado PF A3, CN=
CLOVES DA SILVA
BOTELHO:29134803653
Razão: Eu sou o autor deste
documento
Localização:
Data: 2024.02.23 14:55:16-03'00'
Foxit PDF Reader Versão: 12.1.2